

SELEZIONATRICI
OTTICHE

**PLASTICA, GOMMA
VETRO E METALLI**

SCEGLI MEYER: LE NOSTRE SOLUZIONI PER IL TUO FUTURO



WEBSITE



ASSISTENZA



CHI SIAMO

Meyer Italy è il branch office italiano di Meyer Corp, azienda leader mondiale nel settore delle selezionatrici ottiche. Da oltre 30 anni, Meyer si dedica alla salvaguardia della sicurezza alimentare e della qualità dei prodotti industriali.

L'azienda offre un servizio completo, che accompagna il cliente in tutto il percorso di vendita e post vendita, dalla progettazione all'installazione, dalla messa in servizio alla manutenzione.

Con circa 10.000 macchine prodotte in un anno, Meyer Corp si impegna a conciliare le esigenze del cliente con la tecnologia delle sue macchine, per offrire soluzioni personalizzate e su misura.

Il punto di forza di Meyer è l'investimento costante in ricerca e sviluppo. L'azienda conta più di 350 ingegneri nel proprio centro di ricerca e sviluppo, che lavora per offrire ai clienti le migliori soluzioni in termini di innovazione, sicurezza e sostenibilità.



ISO 9001
BUREAU VERITAS
Certification

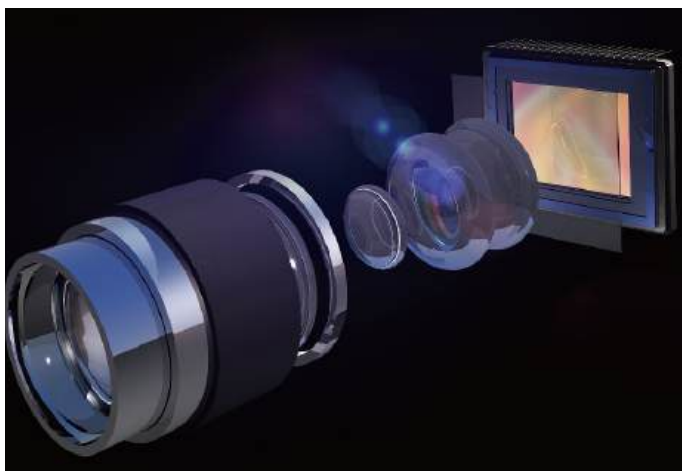


MEYER SMART TECNOLOGY

Oltre l' 80% dei
componenti sono
realizzati su linee
completamente
automatizzate.

Design
standardizzato e
modulare.

TECNOLOGIA MEYER



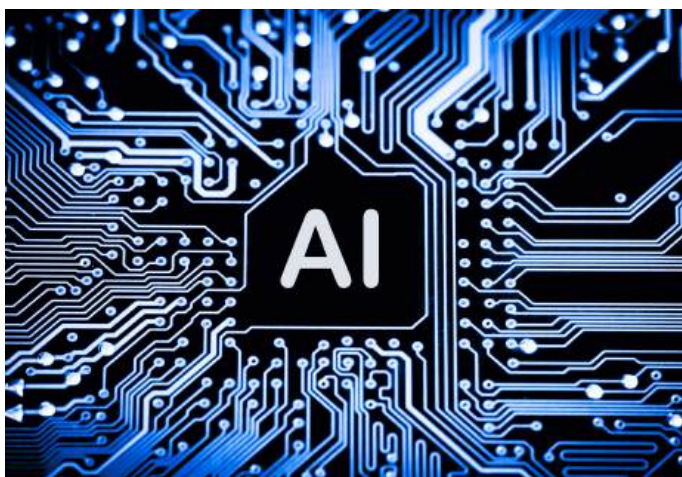
SISTEMA QUAD-CAM

Telecamere InGaAs per scivolo che identificano con precisione le impurità e i materiali. Telecamere RGB da 5400 px reali che analizzano accuratamente il prodotto.



SISTEMA DI ESPULSIONE MAGLEV 3.0

Struttura integrata a levitazione magnetica ad altissima frequenza. Interamente realizzati e progettati da Meyer, per garantire un'affidabilità fino a 10 volte superiore rispetto alle tradizionali



INTELLIGENZA ARTIFICIALE

SISTEMA DI CONNESSIONE INTEGRATO

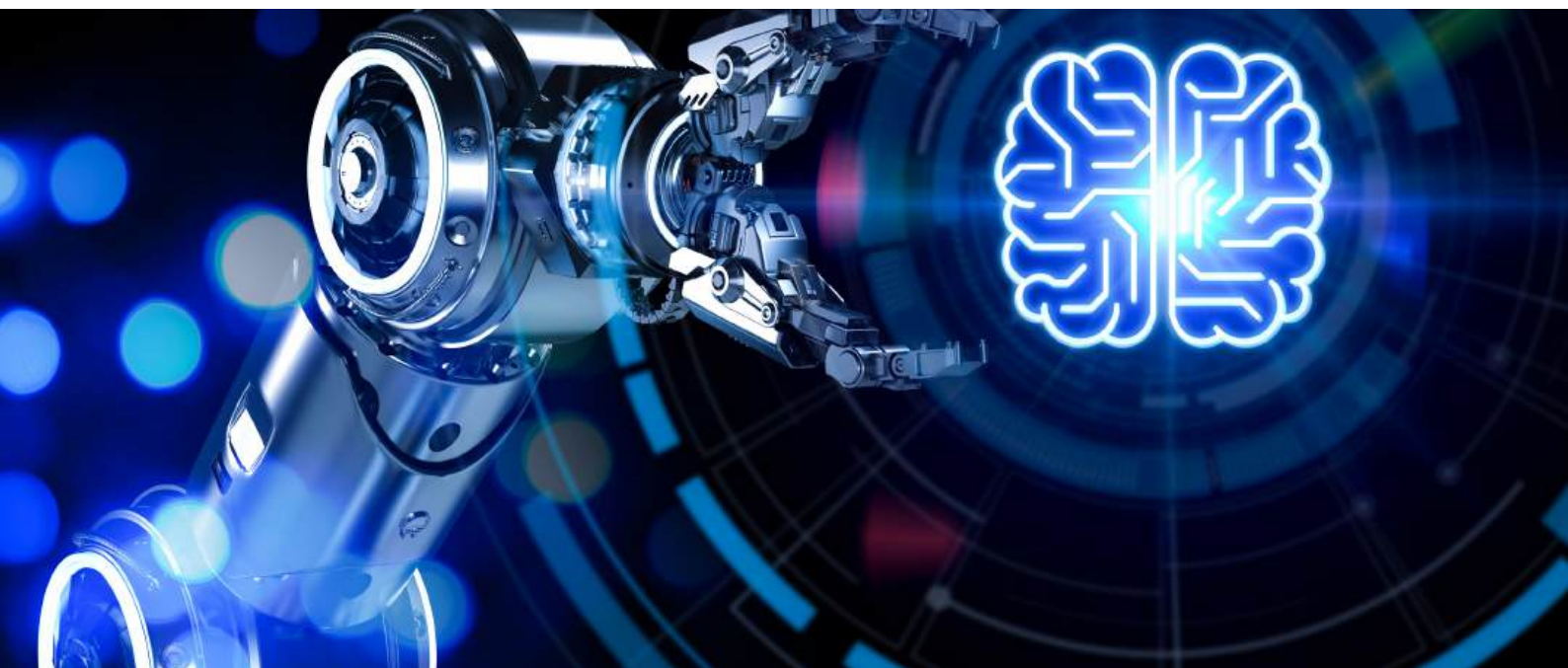
Possibilità di connessione da remoto.

ASPIRAZIONE POLVERI

Ventilazione eseguita sul piano vibrante, prima della caduta del prodotto.

IL DEEP LEARNING

TECNOLOGIA MEYER



DEEP LEARNING

Il Deep Learning è un sistema di intelligenza artificiale che imita il funzionamento del cervello umano per elaborare grandi quantità di dati e fare previsioni con una precisione prossima al 100%. La piattaforma di Deep Learning di Meyer sfrutta un database di immagini ad alta risoluzione di impurità e di difetti per "addestrare" il software. Il sistema è in grado di estrarre informazioni complesse da dati multidimensionali, come colore, forma, superficie e densità, per identificare e classificare con estrema precisione i materiali da rimuovere.

FASE 1

RACCOLTA DATI

FASE 2

CALIBRAZIONE E
GENERAZIONE DEL MODELLO

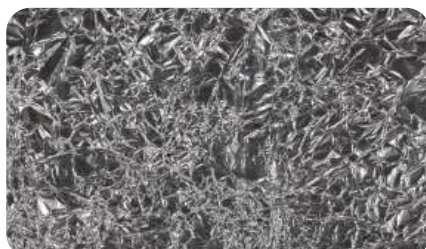
FASE 3

OTTIMIZZAZIONE

VETRO



ALLUMINIO



RAME



OTTONE



FERRO



PIOMBO



GOMMA



GRANULI DI PLASTICA



FLAKE PET



FLAKE PP



FLAKE PE



FLAKE PS



LE NOSTRE SELEZIONATRICI



LEGENDA

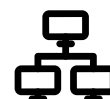
INTELLIGENZA ARTIFICIALE



AI DEEP LEARNING



SISTEMA DI CONNESSIONE INTEGRATO



SISTEMA DI CONTROLLO PID



ASPIRAZIONE POLVERI



SERIE CG



La serie CG rappresenta la soluzione avanzata per la selezione di prodotti plastici. Grazie al sistema di telecamere da 5400 px e alla tecnologia di selezione intelligente, garantisce un'elevata precisione nella rimozione di impurità e difetti.

CARATTERISTICHE PRINCIPALI

- Design modulare per maggiore flessibilità
- Sistema di illuminazione LED per migliorare la rilevazione dei difetti
- Sistema di espulsione MAGLEV per una separazione efficace dei materiali
- Interfaccia utente intuitiva per una facile gestione e configurazione.

OPZIONI:

- **Tecnologia AI (Deep Learning)**
- **Telecamere Ultra-HD**
- **Telecamere NIR**
- **Sistema aspirazione polveri**

MATERIALI LAVORABILI

FLAKE: PP-PE-PET-PS

METALLI



Scivoli:	Eiettori:	Potenza KW:	Consumo aria m3/min:	Dimensioni mm:
2	120	1.3	<2.5	1299*1564*2020
4	240	2.0	<4.0	1891*1564*2020
6	360	2.7	<5.5	2533*1564*2020
8	480	3.4	<6.5	2991*1564*2020
10	600	4.0	<8.0	3583*1564*2020
13	780	5.0	<10.0	4445*1620*2020

SERIE CG-UV



La serie CG.UV rappresenta la soluzione avanzata per la selezione del PET invecchiato. Grazie al sistema di telecamere da 5400 px e alla tecnologia delle luci ultraviolette, garantisce un'elevata precisione nella rimozione del prodotto.

CARATTERISTICHE PRINCIPALI

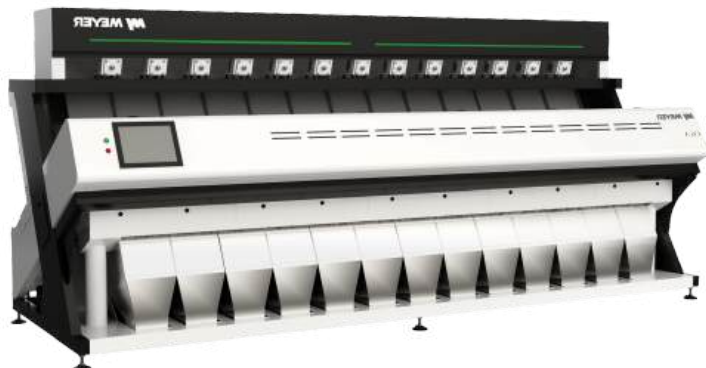
- Design modulare per maggiore flessibilità
- Sistema di illuminazione ultravioletta (UV) per migliorare la rilevazione del difetto
- Sistema di espulsione MAGLEV per una separazione efficace dei materiali
- Interfaccia utente intuitiva per una facile gestione e configurazione.

OPZIONI:

- Aspirazioni polveri

MATERIALI LAVORABILI

PET



Scivoli:	Eiettori:	Potenza KW:	Consumo aria m3/min:	Dimensioni mm:
8	480	3.4	<6.5	2991*1564*2020
13	780	5.0	<10.0	4445*1620*2020

SERIE CI



La serie CI è composta da 2 telecamere RGB a scivolo e da una telecamera InGaAs per la selezione del polimero, che si basa sulla lettura della densità delle tipologie diverse di plastica.

CARATTERISTICHE PRINCIPALI

- Camere InGaAs in grado di selezionare diversi tipi di polimeri plastici.
- Sistema di espulsione MAGLEV per una separazione efficace dei materiali
- Interfaccia utente intuitiva: per una facile gestione e configurazione.
- Design compatto e modulare

OPZIONI:

- Aspirazioni polveri



MATERIALI LAVORABILI

FLAKE:

PP-PE-PET-PS-ABS PVC



Scivoli:	Eiettori:	Potenza KW:	Consumo aria m ³ /min:	Dimensioni mm:
3	180	3.1	<3.0	1628*1700*2030
4	240	3.3	<4.0	1953*1795*2030
5	300	4.6	<4.0	2220*1700*2030
6	360	4.7	<5.5	2545*1795*2030
8	480	6.1	<6.5	3155*1700*2030

SERIE K5



La serie K5 è la soluzione avanzata per la selezione di gomme, plastica, metalli e vetro
Ideale per il controllo qualità dei granuli post estrusione.

CARATTERISTICHE PRINCIPALI

- Telecamere RGB da 5400 px: per la selezione di tutti i tipi di colore e difetti.
- Waterproof design
- Sistema di espulsione MAGLEV per una separazione efficace dei materiali
- Interfaccia utente intuitiva: per una facile gestione e configurazione.
- Design compatto e modulare

OPZIONI:

- **Kit pulizia vetri ventilata: per garantire una costante pulizia dei vetri**
- **Tecnologia AI (Deep Learning)**
- **Sistema di aspirazione polveri**



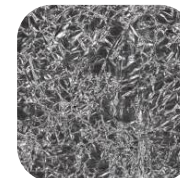
MATERIALI LAVORABILI

Gomma

Plastica

Metallo

Vetro



Larghezza nastro:	Eiettori:	Potenza KW:	Consumo aria m ³ /min:	Dimensioni mm:
300	60	1.6	<1.5	3410*1200*1800
600	120	2.1	<2.0	3410*1500*1800
1200	240	3.2	<3.0	3410*2100*1800
1800	360	3.7	<4.5	3410*2700*1800

SERIE KS5



La serie KS5 è la soluzione avanzata provvista di doppio tappeto che permette di eseguire due passaggi di selezione allo stesso tempo.
Ideale per la selezione di gomme, plastica, metalli, vetro e di granuli post estrusione.

CARATTERISTICHE PRINCIPALI

- Sistema di telecamere RGB ad alta risoluzione 5400 px
- Sistema di illuminazione LED per migliorare la rilevazione dei difetti
- Sistema di espulsione MAGLEV per una separazione efficace dei materiali

OPZIONI:

- **Sistema di aspirazione polveri**
- **Tecnologia AI (Deep Learning)**
- **Kit pulizia vetri ventilata**
- **Scelta della selezione del buono e dello scarto**

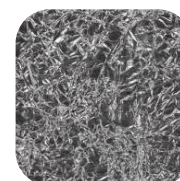
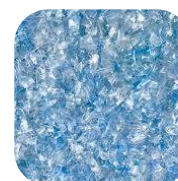
MATERIALI LAVORABILI

Gomma

Plastica

Metallo

Vetro



Larghezza nastro:	Eiettori:	Potenza KW:	Consumo aria m ³ /min:	Dimensioni mm:
1200	240	3.0	<3.0	3560*1600* 2700
2400	480	4.8	<6.0	3560*2200* 2710
3600	720	6.8	<9.0	3560*2800* 2710

SERIE KC



La serie KC è la soluzione per la selezione di colore e di polimero di bottiglie, flaconi e vaschette alimentari.

CARATTERISTICHE PRINCIPALI

- Telecamere RGB UHD da 5400 px
- Sistema di espulsione MAGLEV per una separazione efficace dei materiali
- Interfaccia utente intuitiva: per una facile gestione e configurazione.
- Design compatto e modulare
- Tecnologia AI (Deep Learning)

MATERIALI LAVORABILI

Gomma

Plastica

Metallo



Larghezza nastro:	Eiettori:	Potenza KW:	Consumo aria m ³ /min:	Dimensioni mm:
1200 mm	240	8.0	<6.5	5675*2220*2675
1800 mm	360	8.3	<9.5	5675*3000*2675
2800 mm	540	12.0	<15.0	8520*4000*2900

I SERVIZI



TEST CENTER

Meyer Italy dispone di un Test center in provincia di Monza e Brianza con diversi modelli di selezionatrici ottiche per dare la possibilità al cliente di vedere in funzione la macchina a lui più idonea e trovare la scelta migliore in base alle proprie esigenze

ASSISTENZA E REMOTE CONTROL

Meyer Italy può offrire un service h 24 con tecnici specializzati per garantire un servizio continuo, efficace e tempestivo. Inoltre tutte le nostre macchine sono equipaggiate di un software che consente la connessione da remoto del personale qualificato per la risoluzione del problema.



ACCADEMY

Meyer Italy ha creato un' Accademy con delle giornate in presenza per permettere ai propri clienti di formare in modo adeguato il proprio personale al fine di garantire un completo utilizzo delle selezionatrici ottiche.



SELEZIONATRICI OTTICHE

Indirizzo: Via Dell'Artigianato 17/19, Usmate Velate 20865

Mail: segreteria@meyer-italy.it

Tel: +39 039 5160322

Sito: www.meyer-italy.it

SCEGLI MEYER: LE NOSTRE SOLUZIONI PER IL TUO FUTURO